



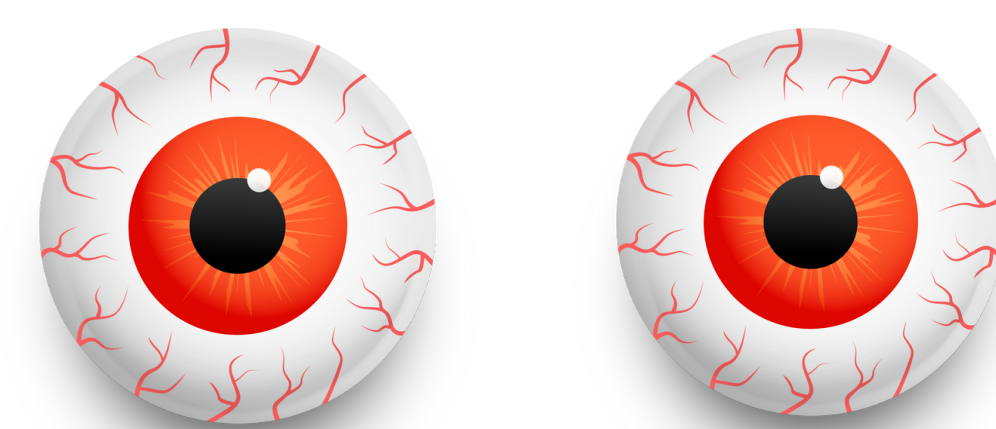
Conseils de sécurité pour l'Halloween



Lentilles de contact à but esthétique

Mieux vaut prévenir que guérir!

Les lentilles de contact à but esthétique sont très populaires, particulièrement à l'Halloween. Elles peuvent aussi poser des dangers si elles sont mal ajustées, utilisées, mal nettoyées ou mal entretenues. Les complications peuvent être graves et peuvent aboutir à la perte de vision. Si vous ne pouvez résister à l'allure que vous donnent les lentilles de contact de couleur, assurez-vous de les acheter auprès d'un fournisseur agréé. Une ordonnance et les instructions appropriées aident à minimiser les risques. Un professionnel agréé, tel votre optométriste peut aussi s'assurer que les lentilles sont commandées auprès d'un fabricant autorisé. **Ne partagez jamais vos lentilles de contact avec d'autres personnes !**



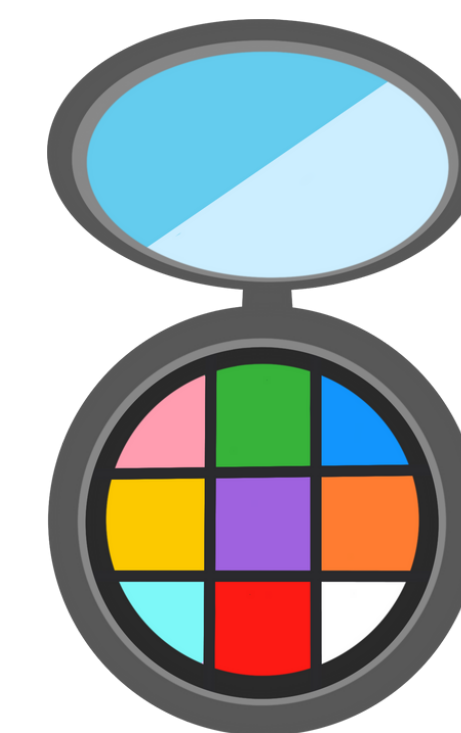
Choisissez des costumes sécuritaires

Assurez-vous que les masques faciaux n'obstruent pas la vision. Évitez les objets tranchants ou pointus particulièrement sur les costumes de vos enfants. Si votre enfant reçoit un coup à un œil, examinez attentivement son œil pour y repérer tout signe de rougeur, de perte de vision ou de douleur. Les traumatismes oculaires peuvent être plus sérieux qu'ils ne semblent. Si votre enfant déclare avoir mal à l'œil ou voir flou, ou si l'œil est décoloré ou sanguinolent, amenez votre enfant immédiatement chez l'optométriste ou aux urgences.



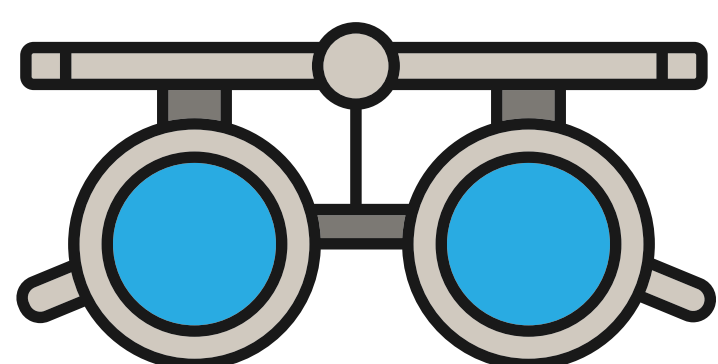
Assurez-vous de l'innocuité du maquillage

Utilisez des produits hypoallergéniques et assurez-vous que les additifs contenus dans la peinture faciale sont sécuritaires (en cas de doute, consultez la [liste des rappels de Santé Canada](#)). Lorsque vous appliquez du maquillage à proximité ou autour de l'œil, évitez la paupière et la ligne des cils – endroit où vous appliqueriez habituellement le crayon à paupière. Si vous appliquez du maquillage très près de l'œil, utilisez seulement des produits approuvés pour cet endroit comme un crayon ou de l'ombre à paupières. N'utilisez pas de fard à joues ni de crayon à lèvres pour créer un effet de « rougeur », car il se peut que certains ingrédients ne soient pas approuvés pour l'utilisation sur la région autour des yeux.



Soyez visible dans le noir

Appliquez du ruban et des autocollants réflecteurs sur les costumes et les sacs à friandises pour accroître votre visibilité. Emportez une lampe de poche ou une lumière DEL portable pour voir et être vu.



Voyez-y!

Si vous avez des problèmes avec vos yeux ou votre vision, [consultez votre optométriste](#) sans tarder.